



Betrifft: **Geothermie -Studie**

Projekttitle: **Kaprun - Machbarkeitsstudie für die Thermalwassererschließung zur balneologischen Nutzung**

Projekt: Geologische Voruntersuchungen hinsichtlich der Erschließung von Thermalwässern zur balneologischen Nutzung durch eine Tiefbohrung im Gemeindegebiet von Kaprun.

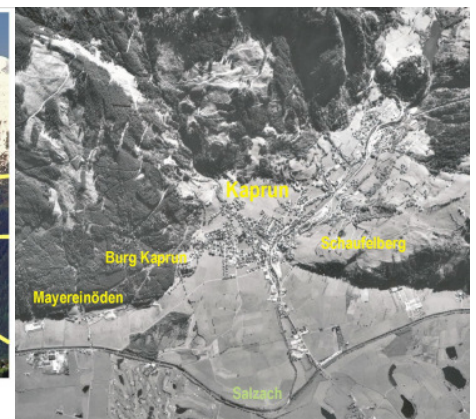
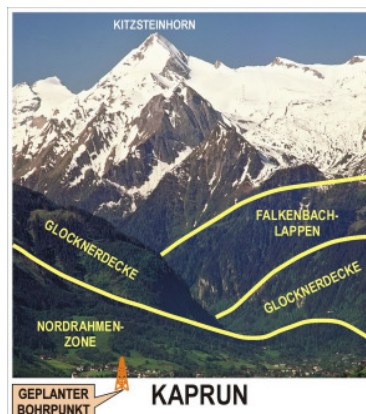
Auftraggeber: Kaprun Freizeitzentrum Ges.m.b.H. & Co KG

Ort: Kaprun (Salzburg)

Zeitraum: 2000 - 2002

Tätigkeiten:

- Literaturrecherche
- Evaluierung der erhobenen geologischen, tektonischen und hydrogeologischen Unterlagen
- Lineamentanalyse von Schwarz-Weiß-Luftbildern



- Darstellung der geologischen Verhältnisse in Form von Profilen und Karten
- Detailkartierung zur Verifizierung der Literaturlauswertungen



- Analytische Untersuchungen an Quellwässern zur Erfassung der geochemischen Bedingungen der einzelnen Gesteinseinheiten in Hinblick auf die zu erwartende Zusammensetzung des Thermalwassers
- Erarbeitung eines Standortvorschlages und Erstellung eines Vorausprofils
- Abschätzung der Fündigkeitswahrscheinlichkeit
- Erstellung eines Ablaufschemas für ein Tiefbohrprojekt inkl. Zeitplan
- Kostenschätzung der Erschließung